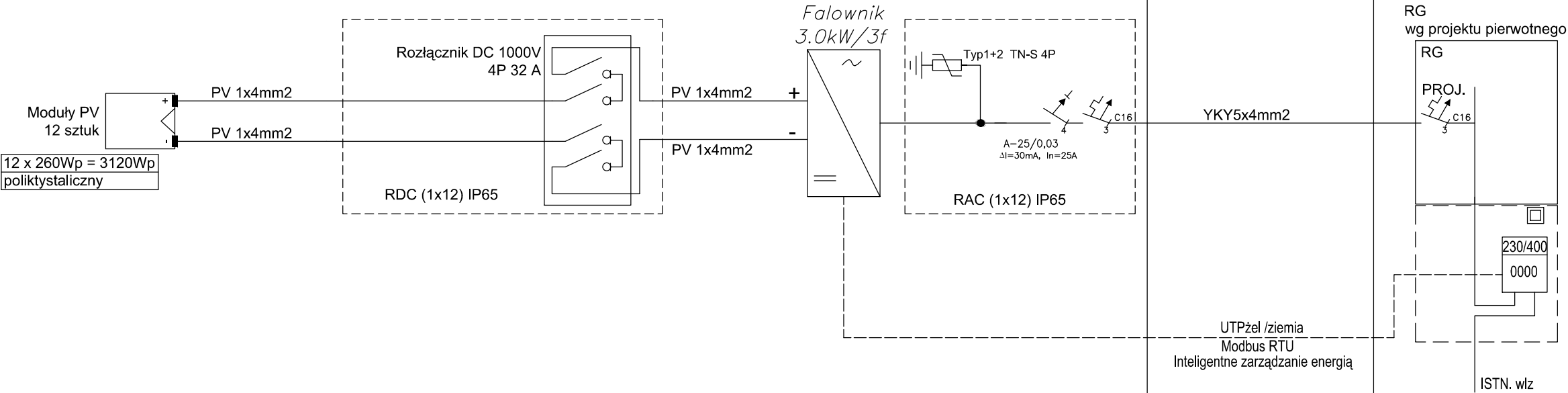


TEREN

Budynek

Konstrukcja paneli



Jeśli falownik PV ze względu na swoją konstrukcję uniemożliwia przepływ prądu zwarcia DC do instalacji elektrycznej, wyłącznik różnicowoprądowy typu B zgodnie z IEC 60755 zmiana 2 nie jest wymagany. Wartość prądu różnicowego wg wytycznych producenta inwertera.

PRO - IN - MAT

ZAKŁAD USŁUG PROJEKTOWYCH I WYKONAWSTWA INSTALACJI SANITARNYCH PRO-IN-MAT
33-100 TARNÓW UL. UJEJSKIEGO 12, TEL. 146272637, e-mail: mmatyjewicz@poczta.okay.pl

NAZWA I ADRES OBIEKTU BUDOWLANEGO:
ZMIANA SPOSOBU UŻYTKOWANIA ISTNIEJĄCEJ OCZYSZCZALNI W RADOMYŚLU WIELKIM NA ZBIORNIK
UŚREDNIAJĄCY ŚCIEKÓW KOMUNALNYCH O POJEMNOŚCI V≈300m³ - GMINA RADOMYŚL WIELKI

INWESTOR: GMINA RADOMYŚL WIELKI 33-170 RADOMYŚL WIELKI RYNEK 32 - WOJEWÓDZTWO PODKARPACKIE

TYTUŁ: Schemat ideowy systemu fotowoltaicznego

PROJEKTANT: inż. TOMASZ WIĘCEK - MAP/0177/PWOE/07 SPECJALNOŚĆ INSTALACYJNA	DATA: 2017-09	PODPIS:	NR RYSUNKU: 3.1
SPRAWDZAJĄCY: mgr inż. ARTUR GAWĘLCZYK - MAP/0039/PWOE/11 SPECJALNOŚĆ INSTALACYJNA	2017-09		NUMER STRONY: